

学校法人 馬越学園



# 入園のご案内



## 教育方針

人として持って生まれた素質、能力を伸ばす  
～より良い教育環境と適切な指導～

## 園長から一言

「おとうさん、今日ね、ことばのお勉強をしたんだよ。」

「おかあさん、今日ね、ぼく、園で数をいっぱい数えたんだよ。」

「ぼくね、友達と一緒にいっぱい練習して、縄跳びが出来るようになったんだよ。」

夕方、ご両親の顔を見るなり、お子様がこんな語り掛けをされる姿を思い描いています。

学ぶことの喜び・頑張ることの喜びを、この時期にしっかりと味わうことにより、一生の学びの土台を作り上げて頂きたいと考えています。

さて、幼児教育は、今、大きな注目を集めています。6歳児の義務教育化を法制化しようという流れが、そのことを如実に物語っています。これは、小1プロブレムに端を発していますが、義務教育の対象年齢を下げることでそれが解決するとは考えにくい現状です。集団の中での自律と自立、そして、何よりも学ぶことの楽しさを知っているかどうか小学校からの学びの質を決定すると思われまます。

平成28年4月に開園した「八本松みづき認定こども園」は、充実した施設環境・教育環境の中で、0～6歳までのお子様へ、今、必要な「教育」を実践いたします。

どうぞ、私ども『八本松みづき認定こども園』の保育方針・教育目標をお聞きいただき、その上でみづきへの入園をお決めください。

皆様の大切なお子様を、スタッフ全員の総力を挙げてお預かりいたします。

# 生きる力をはぐくむ

「時間」ではなく「教育」を提供するこども園でありたい。



## 制服 & 体操服

当園では、3歳以上児に制服、全園児向けに指定の体操服があります。

## 八本松みづき認定こども園の建学の精神

### ○ご家庭と連携した教育の実施

お子様にとっての絶対者は保護者の方でなければなりません。即ち、教育の主体者は保護者の方であり、家庭教育が基本であると思います。従いまして、『何もかも園にお任せ』は、お子様の最善の利益ではないと考えます。

### ○オープンスペースを活かした家庭的な教育・保育の実施

家庭的な雰囲気を大切に、スタッフのことを“先生”でなく、ニックネームで呼んでいます。また、クラス毎の設定の時間以外は兄弟姉妹のように過ごせるように、園児同士は勿論のこと、小学生も含め、食事を一緒に食べる・一緒に出来る活動をするなど、交流を促進しています。当園は、東広島市で初めてのいきいきこどもクラブが併設されており、夕方等は完全に一体化して緊密に過ごします。

### ○発達度別のクラス編成

乳児期は月齢によって身体機能の個人差が大きいため、安全を考え、身体発達度別のクラス編成をしています。

### ○定期的な評価表の発行

年齢相応の獲得項目を基にして保育をし、獲得状況を保護者の皆様にご報告しています。報告により、一刻も早く状況に気付いて頂き、ご家庭での関わりの目安をお示しすることは、園の当然の務めと考えているのです。



# 認定こども園とは？

認定こども園とは、幼稚園に、保育園並みの預かり保育があるものです。当園でも、教育認定（幼稚園）、保育認定（保育園）の二つの入園方法がありますが、基本となる、教育・保育課程に違いはありません。

## 園の概要

**開園時間** 平日 7時30分～18時30分  
土曜 8時00分～17時00分

**休園日** 日曜祝祭日  
(1) 夏季集中休暇（8月13日、14日、15日を含む平日5日間及び前後の土曜日）  
(2) 年末年始（例年12月27日～1月3日及び前後の土曜日）  
(3) 運動会、クリスマス会、卒園式の前日の土曜日  
(4) 連休前後等、需要が大きく減ると予想される日  
(5) 新年度準備日（年度内の最後の平日以降の日）  
(6) 甚大災害等の臨時休園日  
(7) 土曜日  
土曜保育は、就業等の入所要件を土曜日にも満たす方のみ対象となります。  
→詳細は、相談下さい。

## 教育認定

3歳の誕生日からご入園頂けます。  
園に直接お申込み下さい。

3歳児の4月入園については、前年度の10月からのお申込となります。  
満3歳児は、3歳の誕生日からが対象となります。入園時期は、ご相談下さい。

**基本教育・保育時間** 8時30分から14時30分

給食費（月5,000円） （夏休みも含め、毎月かかります）	+	行事協力費等 3,300円	+	食育充実加算 2,000円
----------------------------------	---	------------------	---	------------------

※お申し込みは、当園に直接お申し込みいただきますので、就業証明等は必要ございません。

入園金として10,000円必要となります。

●長期休暇を夏、冬に設定します。

この期間のうち、全休日を除く期間で預かり保育を実施いたします。詳細は、募集要項をご確認ください。

## 保育認定

就業等の保育要件のある方がお申込いただけます。  
市役所へのお申込が必要となります。

市役所への申込前に“重要事項説明書兼同意書”の園への事前提出が必須となります。  
事前に、見学を兼ねてご来園下さい。

**基本教育・保育時間** 8時30分から16時30分

☆3歳未満児は、市町村民税課税額に応じて所定の保育料がかかります。

3歳以上児 主食代 3,000円 副食代 4,500円	+	行事協力費等 3歳以上児 3,300円 3歳未満児 2,500円	+	食育充実加算 2,000円 + @400円×土曜日の利用日数
-----------------------------------	---	--	---	-----------------------------------

3歳未満児の負担はありません。

入園金として10,000円必要となります。

詳しくは、082 (437) 5020まで 直接お問い合わせ下さい。



## 登園 朝の会

### 3歳未満児

### 3歳以上児

毎月の歌を歌います。リズム遊びを加えたり体操を加えたり・・・みんなの笑顔で、1日をスタートします。毎月曜日には、3歳未満児が、お休みの日の楽しかったことをプレゼンします。誕生日の人がいたら、お祝いをしてスタートです。



## 午前の 活動

3歳未満児：文字認識活動・数遊び・お絵描き・身体表現・運動・自然観察などに楽しく取り組みます。  
3歳以上児：文字活動・数の操作・絵画工作・音楽・運動・観察などを網羅して学習を進めます。



## 給食

3歳未満児も、自分で食べます。お箸やスプーンの使い方に気を配りながら会話を楽しみ、マナー良く食事を終えます。年長さんは、配膳のお手伝いがとても上手です。



## 午後の 活動

3歳未満児は、午睡の時間があります。お昼寝をしない子は、絵本や教育玩具で楽しい時間を過ごします。3歳以上児は、音楽活動・運動・文字活動・図画工作などに取り組みます。



## おやつ

毎日の手作りおやつ時間は、特別に待ち遠しい時間です。身近な生活体験と数を結び付けるお買い物ごっこを楽しんでから頂きます。





# みづきの食の世界



～こども達が心身ともに育つ、安心・安全な給食を～

西条みづき認定こども園は、たくさんの行事があり、行事に沿って、様々な献立を考えています。常に衛生面に配慮し、安全で美味しく温かい食事を提供しています。

## 食育も教育の一環としています！

食事は、お箸だけではなく、スプーン・フォーク・ナイフで食べるマナーも大切です。和食・洋食・中華も取り入れており、様々な経験ができる献立作りを心がけています。全園児、同じ陶器類の食器を使用し、扱い方を通して物を大事にすることも伝えています。



## 味覚の発達する時期なので **安心**な食材・手作りによる調理にこだわっています！

### 1. 国産野菜を使用

こども達に様々な野菜を食べてもらいたいという思いから、毎日、メインの付け合わせ野菜として、5種類の野菜を提供しています。

### 2. 生クリーム・バターは純動物性を使用

美味しい給食・おやつを提供するために、純動物性を使用しています。

### 3. 専属の調理師・調理員・栄養士による園内調理

コロッケ・餃子・アイスクリーム・和菓子・クッキー・ケーキ等、全て手作りをしています。

## 行事を通じて、季節感を感じ、情緒を育てて欲しいと願っています！

### 1. 教育・保育現場と連携した献立運営

毎月のお誕生日会では、教育・保育現場が設定したテーマに沿って、献立を作成しています。



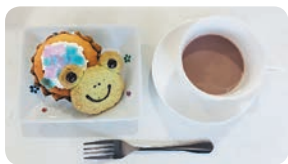
「リゾート地」に因んだ海の生き物を取り入れた料理です。

「お散歩でみつけた交通ルール」に因んだ料理です。



### 2. ひみつのおやつ

“季節を感じるもの”（アジサイ・ひまわりのアイス・かたつむりのロールケーキ）など、こども達の興味が広がる給食メニュー作りに努めています。



### 3. アフタヌーンティー

紅茶とクッキー・ケーキ・ゼリー等、3種のおやつと合わせて、アフタヌーンティーとして提供するなど、こども達に様々な経験をして欲しいと願っています。

### 4. クラスでのクッキング

自分たちで育てた野菜を使ってクッキングをしています。自分たちで育てた野菜は一味も二味も違うようです。また、おやつを園児が最終調理をするなどして、こども達の生活経験の向上に努めています。



### 5. 行事を大切にしています。

お正月・節句・誕生日会・七夕・お月見・ハロウィン・クリスマス等でも、園として行事を行うだけでなく、それに因んだ料理を提供することで、季節を感じる体験をしてもらうことを重視しています。

# 卒園後も交流が続きます

ご卒園後もお付き合いが続くのも、みづきの特徴です。夏休みには、在園児と卒園児とで社会見学や遠足などを企画し、交流が続いています。

八本松みづきでは、いきいきこどもクラブを併設しており、卒園後も成長のお手伝いをさせて頂いています。

また、卒園児向けの「八本松キッズクラブ」も併設しているので、末永いお付き合いが実現しています。



## 八本松みづき いきいきこどもクラブ

川上小学校区・八本松小学校区の方が対象です。  
保護者の就労等、市の基準を満たすことが必要となります。  
詳細は、お問い合わせ下さい。

平日 8:00～18:30

土曜日 8:00～17:00

※園の全休日はお休みとなります。

## 八本松みづき キッズクラブ

卒園児が対象となり、  
小学校区は問いません。  
長期休暇等の利用も可能です。  
就労等の要件がなくてもご利用いただけます。



## 一時預かり事業

参観日、通院等、お子様と一緒に難しい時に、単発のご利用を想定した、一時預かりをご用意しております。  
事前登録が必要です。

月曜日から金曜日8:30～16:30の範囲内でお預かり致します。

	0歳児	1・2歳児	3歳児以上
1日	3,000円	2,500円	2,000円
半日 4時間未満	1,500円	1,250円	1,000円

給食が必要な場合は別途200円が必要となります。



## 子育て支援拠点事業



トランポリン体験・工作教室・クッキング教室・離乳食教室・みづきカフェ・リズムあそびなど、様々なイベントを展開しています。また、園体験という、園の生活を親子で体験して頂くメニューも用意しています。

集団生活も体験させたいなあ・・・とか、お友達も必要かなあ・・・などの時に、お気軽にお申し込み下さい。

尚、子育て相談・離乳食相談など、個別の相談（要予約）もしておりますので、お気軽にお訪ね下さい。

### 離乳食教室・相談日



「離乳食について、お悩み解決！」  
栄養士が、離乳食について  
お話をさせて頂きます。

初めての離乳食も安心!!



### みづきカフェ



### 折り紙教室





## トランポリン

大型の遊具を使って、全身運動をしながら遊びます



トランポリンの他にも、  
エアランド・ボールプール・  
室内鉄棒もあるよ！



小さい子でも  
遊べるよ！

## リズムあそび

## 音楽あそび教室

音楽に合わせて歌ったり踊ったりします。  
本物の楽器、手作りの楽器を使ってリズムを  
楽しみましょう！

音楽あそび教室は講師が担当します。



たくさんの楽器で  
リズムあそびができるよ



## 工作教室



## 親子クッキング

自分で作ったから  
とくべつに  
おいしいね。



こいのぼりを  
作ったよ



動物パンを  
作ったよ！



絵の具を使って  
カブトムシを  
作るよ



ご予約・お問い合わせ先 082 (437) 5020

八本松みづき認定こども園 子育て



[http://www.magoshi.jp/kodomo/support\\_center.html](http://www.magoshi.jp/kodomo/support_center.html)





# 年間行事予定表

5月



こどもの日の集い

4月



入園・進級式



春の遠足

誕生

9月



運動会



運動会



誕生日会



10月



秋の遠足



社会見学



ハロウィン

Trick or Treat!





# 7月



夏祭りの集い

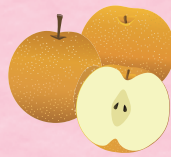


夏祭りの集い



七夕の日の集い

# 日会



# 8月



誕生日会  
フラワーケーキ

# 1月



梨狩り

# 2月



節分の集い

# 12月



クリスマス会



もちつき

# 3月



ひな祭りの集い



卒園式



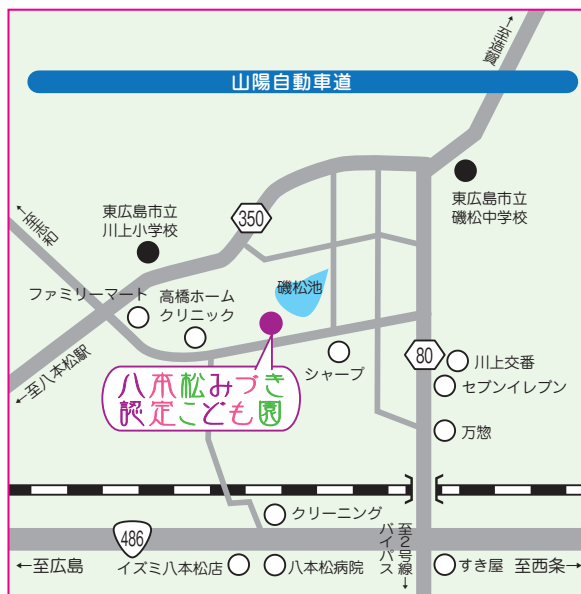
## 開園時間

平日 7:30~18:30  
土曜日 8:00~17:00

## 施設定員

教育認定 15名  
保育認定 60名  
放課後児童クラブ 20名

## アクセス



## 所在地

〒739-0146  
広島県東広島市八本松飯田六丁目6番33号

## お問い合わせ先

八本松みづき認定こども園  
TEL (082) 437-5020  
FAX (082) 437-5021  
E-mail: hmiduki@magoshi.jp

八本松みづき認定こども園

<http://www.magoshi.jp/kodomo/>

